

# Teilnahmebedingungen Reisen und Ausflüge 2023

## Anmeldung

Möchten Sie eine Reise oder einen Ausflug mit uns machen? Dann müssen Sie sich schriftlich anmelden. In diesem Heft finden Sie einen Anmelde-Zettel.

Sie können sich auch auf unserer Internet-Seite anmelden:

[www.lebenshilfe-berlin.de/de/reisen-freizeit-kultur/reisen-freizeit/reisen-anmeldung.php](http://www.lebenshilfe-berlin.de/de/reisen-freizeit-kultur/reisen-freizeit/reisen-anmeldung.php)



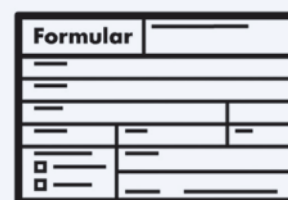
### Daran müssen Sie denken:

- Suchen Sie sich immer **2 Reisen** aus (für den Fall, dass eine Reise voll ist).
- Beachten Sie die Altersgruppen.
- Füllen Sie den Anmelde-Zettel komplett aus.
- Schicken Sie uns den Anmelde-Zettel zu.

Wir schicken Ihnen den **Reise-Vertrag** zu oder sagen Ihnen ab. Den Reise-Vertrag müssen Sie und Ihr gesetzlicher Betreuer oder Ihre gesetzliche Betreuerin unterschreiben.

Schicken Sie dann den Reise-Vertrag an uns zurück. Die Adresse finden Sie auf dem Anmelde-Zettel.

Dafür haben Sie 14 Tage Zeit. Manchmal findet eine Reise nicht statt. Dann sagen wir Ihnen Bescheid.



## Wer kann mit uns reisen?

Unsere Reisen sind geplant für Menschen mit geistiger Beeinträchtigung.



### Sitzen Sie in einem Rollstuhl?

Dann müssen Sie das beachten:

- Sie können nur bei Reisen mitfahren, die so ein Bild haben:
- Müssen Sie bei der Fahrt im Rollstuhl sitzen bleiben? Dann braucht Ihr Rollstuhl einen Kraft-Knoten.



## Reisen und Corona

Wir müssen uns immer an die Corona-Regeln halten.

**2023 gilt keine Impfpflicht mehr bei uns.**

In andere Länder können wir vielleicht nur geimpft einreisen.  
Bitte informieren Sie sich selbst dazu vor Ihrer Anmeldung.

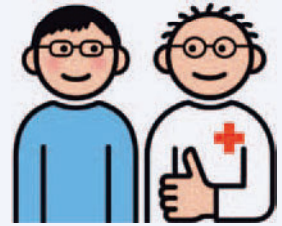
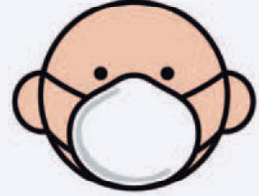
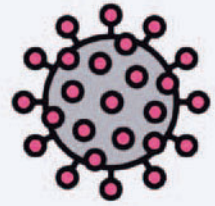
Bitte kommen Sie möglichst getestet zur Reise.

**Deshalb müssen wir wissen:**

Wo müssen wir einen Mund-Nase-Schutz tragen?

In welchem Land müssen wir geimpft sein?

**Sie können nicht mit uns reisen, wenn Sie die Corona-Regeln nicht einhalten können.**



## Das bekommen Sie für Ihr Geld:

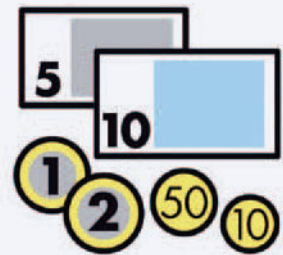
- die Hinreise und die Rückreise
- eine Unterkunft
- Essen und Trinken
- Eintritts-Karten für Gruppen-Ausflüge.

Besondere Ausflüge kosten extra.

- eine Versicherung,  
wenn etwas kaputt geht oder wenn  
Sie im Ausland krank werden.

- Betreuung  
Wir müssen früh wissen, welche  
Unterstützung Sie brauchen.

Behandlungs-Pflege machen wir nicht. Sie müssen sich  
selbst einen Pflege-Dienst am Urlaubsort suchen.  
Es gibt keine Nachtwachen.



## Reise-Rücktritts-Versicherung

Wir schließen keine Reise-Rücktritts-Versicherung für Sie ab.

Schließen Sie bitte eine Reise-Rücktritts-Versicherung ab.  
Dann bekommen Sie Ihr Geld wieder, wenn Sie krank  
werden und deshalb nicht mit uns reisen konnten.

## Was ist bei Flug-Reisen wichtig?

Manchmal verschiebt sich das Datum um 2 bis 3 Tage.

Wir brauchen von Ihnen:

- eine Kopie vom Schwerbehinderten-Ausweis
- eine Kopie vom Personal-Ausweis oder vom Reisepass
- eine Kopie vom digitalen Impfbzertifikat, wenn im Reiseland Pflicht.
- ein Reise-Fähigkeits-Attest von Ihrer Ärztin oder Ihrem Arzt.

Im Reise-Vertrag muss Ihr Name so wie im Personal-Ausweis stehen.

Das ist wichtig für das Flug-Ticket. Sonst müssen wir Ihr Ticket neu ausstellen lassen. Das kostet Geld.

Sie sind **kein:e deutsche:r Staatsbürger:in**?

Dann müssen Sie sich selbst um das Visum kümmern.

Sitzen Sie im **Rollstuhl**?

Dann müssen Sie umsetzbar sein.

Ihr Rollstuhl muss klappbar sein.

Brauchen Sie **Medikamente**?

Dann informieren Sie sich selbst, ob Sie die Medikamente mitnehmen dürfen.



## Die Lebenshilfe Berlin kann die Reise absagen,

- wenn sich zu wenig Menschen anmelden.
- wenn wir keine passenden Betreuer:innen finden.
- wenn Betreuer:innen kurz vorher ausfallen.
- wenn wir die Reise wegen Corona nicht sicher durchführen können.

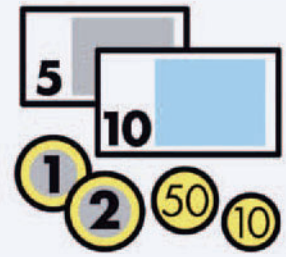
Dann bekommen Sie Ihr Geld zurück.

- wenn Sie die Reise sehr stören.
- wenn Sie gewalttätig gegen Urlauber:innen oder Betreuer:innen sind.

Sie müssen die Reise dann trotzdem bezahlen. Und Sie müssen die Kosten für die Fahrt nach Hause bezahlen.

## Sie können nicht mitfahren? Sie müssen die Reise absagen?

Dann müssen Sie trotzdem Geld bezahlen:



### Bei Reisen:

- Bis 8 Wochen vorher müssen Sie bei Flug-Reisen 150 Euro bezahlen.
- Bis 8 Wochen vorher müssen Sie bei allen anderen Reisen 50 Euro bezahlen.
- Bis 4 Wochen vorher müssen Sie 75 Prozent vom Reise-Preis bezahlen.
- Danach müssen Sie den ganzen Reise-Preis bezahlen.

### Bei Tagesausflügen

- Bis 2 Wochen vorher müssen Sie nur schon gekaufte Tickets bezahlen.
- Danach müssen Sie das komplette Geld bezahlen.

## Preise

Der Preis im Reise-Vertrag ist gültig.

## Zahlung

Vor der Reise müssen wir wissen, wer die Reise bezahlt.

- Vielleicht bezahlen Sie die Reise selbst.
- Vielleicht bezahlt Ihnen die Pflege-Kasse einen Teil der Reise. Dann brauchen wir eine Kosten-Übernahme von der Pflege-Kasse.

Die Reise bezahlen Sie, wenn Sie von uns die Rechnung bekommen.

## Datenschutz

Wir brauchen Ihre persönlichen Daten für Ihre Reise.  
Wie zum Beispiel Ihren Namen und Ihre Adresse.  
Diese Daten speichern wir.

Wir geben die Daten nur weiter, wenn sie für  
die Reise wichtig sind.

Wir geben die Daten zum Beispiel an unsere  
Reise-Begleiter:innen und an das Reisebüro weiter.

Mehr zum Datenschutz können Sie hier lesen:

[www.lebenshilfe-berlin.de/reisen](http://www.lebenshilfe-berlin.de/reisen)



## Fotos

Wir machen auf den Reisen Fotos.

Wir möchten manche Fotos veröffentlichen, zum Beispiel in  
unserem Reise-Programm oder auf unserer Internet-Seite.

Mit dem Reise-Vertrag geben Sie uns die Einwilligung.

Wollen Sie das nicht? Dann sagen Sie uns Bescheid.

Wir veröffentlichen dann keine Fotos von Ihnen.



**Gerichts-Stand ist Berlin Dezember 2022**

**Ausführlichere Informationen zu den  
Teilnahmebedingungen finden Sie auf der  
Homepage der Lebenshilfe Berlin.**

[www.lebenshilfe-berlin.de/reisen](http://www.lebenshilfe-berlin.de/reisen)



**Lebenshilfe**  
BERLIN