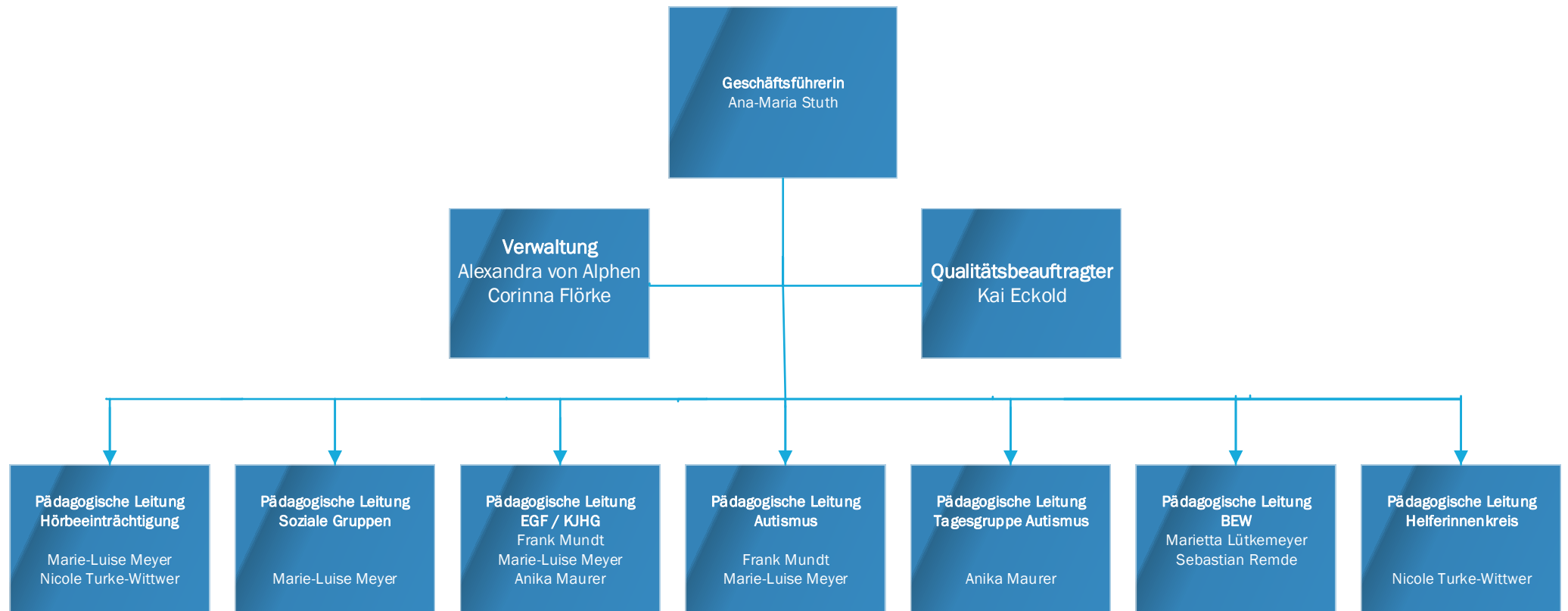


# Organigramm der Lebenshilfe BAB mit Zuständigkeiten



- Die Hilfen werden durch alle pädagogischen Leitungen verteilt.
- Die Pädagogischen Leitungen vertreten sich gegenseitig, wie in den jeweiligen Zuständigkeiten abzulesen ist. Sofern Ihre gesamtzuständige Leitung nicht da ist, wenden Sie sich an die Vertretung
- Für alle Fragen zu daawrin, NAS und Organisatorisches können Sie auch die Verwaltung kontaktieren
- Die Geschäftsführung steht Ihnen jederzeit bei Problemen und Beschwerden zu Verfügung

**Fachkräfte BAB**

Cirka 75

**HIK  
Helfer:innen**  
über 180

Stand 12.23